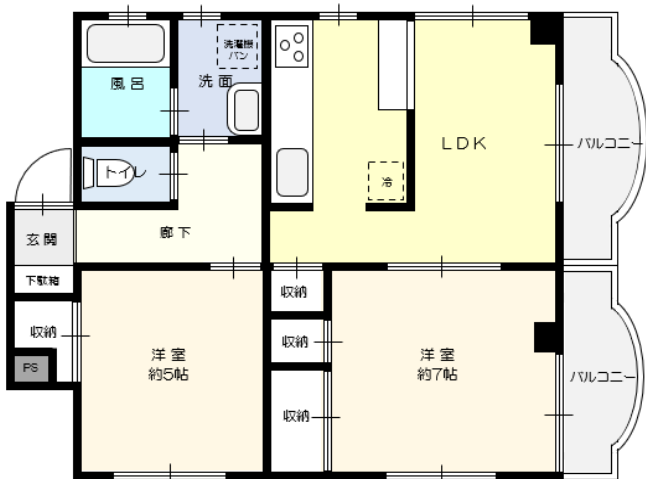


# 物件概要書

## ヴェルサ (301号室)



地 域	中央区
物 件 名	ヴェルサ (301号室)
賃 料	月額65,000円
敷金/礼金	敷金1ヶ月/礼金1ヶ月
所 在 地	新潟市中央区信濃町22-29
建 物 種 別	マンション
間 取 り	2LDK (51.01㎡)
間取り詳細	LDK15.3帖、洋室6.8帖、洋室5帖
構 造	鉄骨造3階建て
階 建	3階/3階建
築 年 月	2001年3月
損 保	加入条件あり
駐 車 場	空有 7,000円 (敷地内) 車幅、空き状況要確認
入居可能日	即入居可
交 通	バス(新潟交通浜浦町2丁目)徒歩 約3分、JR越後線関屋駅 徒歩7分
学 校 区	浜浦小学校/関屋中学校
取 引 形 態	仲介
設 備	給湯、バストイレ別、追焚き機能、各居室照明、エアコン (2台)、温水洗浄暖房便座、インターホン、BSアンテナ、システムキッチン、バルコニー、ガスコンロ、プロパンガス
備 考	
コ メ ン ト	二重サッシになっているので、断熱、結露軽減、防音に効果的で安心です。システムキッチンは3口コンロ。日本歯科大に近く歩いて通学できます。



※図面と相違する場合は、現況を優先します。



