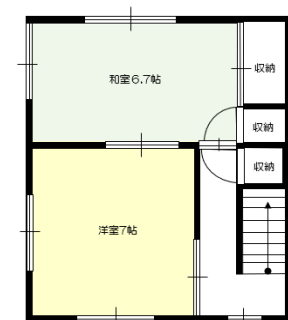
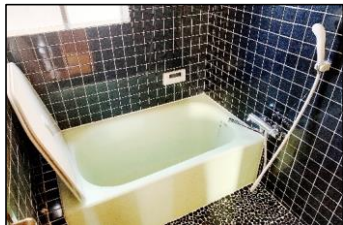


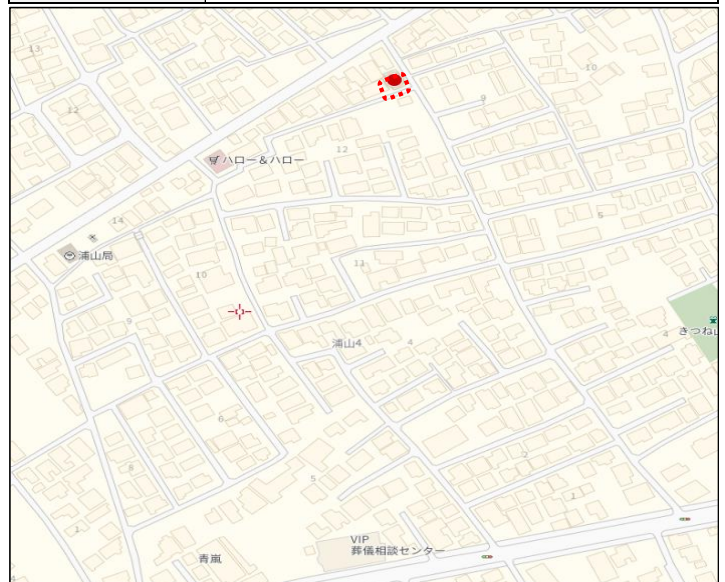
# 物件概要書

## ラメール



※図面と相違する場合は、現況を優先します。

地 域	西区
物 件 名	ラメール
賃 料	40,000円
敷金/礼金	敷金1ヶ月/礼金なし
所 在 地	新潟市西区浦山4丁目13-29
建 物 種 別	アパート(メゾネット)
間 取 り	3DK(63.6㎡)
間取り詳細	DK5帖、洋室7帖、和室6.7帖、和室6帖
構 造	木造2階建て
階 建	2階建メゾネットタイプ
築 年 月	1983年3月
損 保	加入条件あり
駐 車 場	駐車場無料(2台可)
入居可能日	即入居可
交 通	バス(新潟交通浦山駅前)徒歩約1分 JR越後線 青山駅 徒歩約9分
学 校 区	青山小学校/関屋中学校
取 引 形 態	仲介
設 備	給湯、追い焚き、シャンプードレッサー、パストイレ別、各居室照明、エアコン2台、暖房便座、BS
備 考	町内費実費、管理費なし 平成21年に外壁取り替え済み。
備考	ペットの飼育不可、保証人代行必須：初回月額賃料等合計の50%が必要です。【最低事務手数料20,000円】毎月：月額賃料等合計額の1%が必要です。



管 理

新潟県宅地建物取引業/新潟県知事免許(10)第2914号

株式会社 文京スクエア

〒951-8153 新潟市中央区文京町11番1号

TEL025-267-9377 FAX025-231-7037

E-mail sumai@bunkyo-square.com

URL https://bunkyo-square.com